

LEGENDA MÍSTNOSTÍ - PŘÍZEMÍ

| OZNAČ. MÍSTN. | ÚČEL MÍSTNOSTI | PLOCHA m2 | OBVOD m | PODLAHA | STĚNY-úprava obklad | STĚNY úprava -sokl | PODHLAD |
|---------------|----------------|-----------|---------|--|-------------------------|---------------------|--------------------|
| PP845 | VSTUPNÍ HALA | 42.56 | 30.34 | traverlin SBA7021 mramor stup YFA1817 | traverlin obkl. YFA6833 | sokl mramor SBB7020 | sádkokart. NIA8120 |

LEGENDA MATERIÁLU

— STÁVAJÍCÍ RADIÁTORY VYTÁPĚNÍ

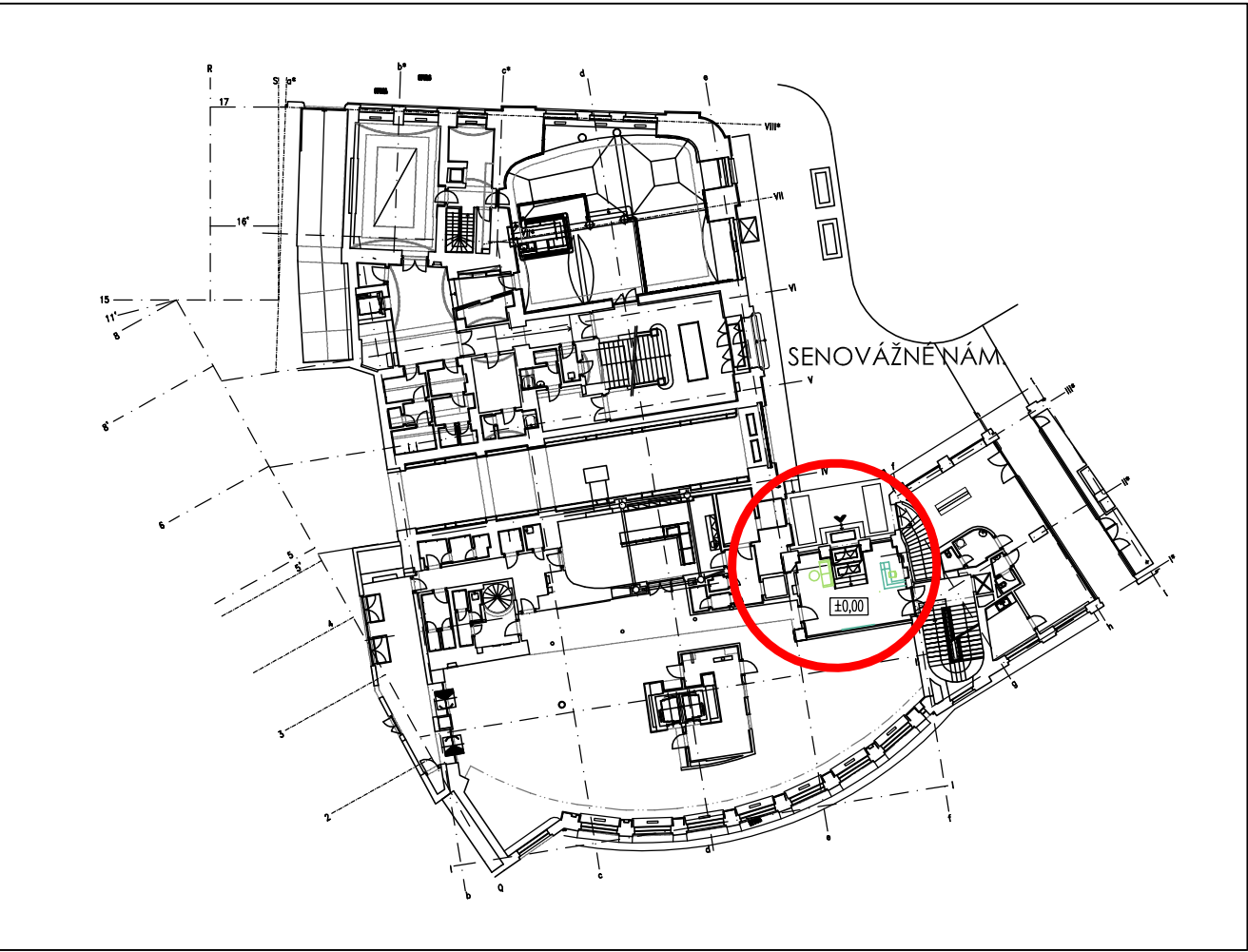
EL1 STAVEBNÍ ÚPRAVA PRO PROVEDENÍ ELEKTROINSTALACE:
PO PROVEDENÍ ELEKTROINSTALACÍ DEMONTOVANÉ ČÁSTI KAMENNÉHO OBKLADU NAINSTALOVAT ZPĚT

— ZPĚTNÁ MONTÁŽ VYZNAČENÝCH ČÁSTÍ OBKLADU

EL2 STAVEBNÍ ÚPRAVA PRO PROVEDENÍ ELEKTROINSTALACE:
PO PROVEDENÍ ELEKTROINSTALACÍ DEMONTOVANOU KAMENNOU DESKU OBKLADU NAINSTALOVAT ZPĚT

EL3 STAVEBNÍ ÚPRAVA PRO PROVEDENÍ ELEKTROINSTALACE:
PROVEDENÍ PROSTUPU VE STROPĚ, NÁSLEDNÉ ZAČISTĚNÍ

POZNÁMKA: PO PROVEDENÍ TRAS PRO NOVÉ SLABOPROUDÉ ROZVODY (DLE PROJEKTU D1.4.5. SLABOPROUD) BUDOU OPRÁVENY DOTČENÉ ČÁSTI PODHLEDU A ZAČISTĚNÝ DRÁŽKY VE STĚNÁCH
PO DOKONČENÍ STAVEBNÍCH ÚPRAV BUDE PROVEDENA VÝMĚNA DOTČENÝCH PROSTOR



Objednatel DOKUMENTACE / stavby:

Razítko:

ČESKÁ NÁRODNÍ BANKA
Na Příkopě 28, 115 03 Praha 1

Ověřil:
Datum: Podpis:

DES Praha, s.r.o.
projektová a konzultační kancelář
Na Petynce 152/94, 169 00 Praha 6
tel/fax.: 220 51 51 64, 220 51 51 72
e-mail: des@des.cz, www.des.cz

Zpracovatel PD

HIP:
ING. TOMÁŠ PINKAVA
Architekt:
ING. ARCH. MARTA ŠIMONÍKOVÁ
Vypracoval:
ING. IVA CHORVÁTOVÁ

Název:
Přemístění odbor. knihovny do Hypšmanovy přístavby a rozšíření prostor kongresového centra ČNB
Profese:
D.1.1. Architektonicko-stavební řešení
Příloha:
Přízemí - navrhovaný stav

| | |
|----------------|------------|
| DOKUMENTACE | DPS |
| ČÍSLO ZAKÁZKY | |
| POČET FORM. | 630 x 420 |
| DATUM | 11.2016 |
| MĚŘÍTKO | 1:50 |
| ČÍSLO PŘÍLOHY: | D.1.1.b 06 |